

この会社が施工できるエリア

- 福岡県全域
- 福岡市内エリア
- 福岡西エリア
- 福岡東エリア
- 福岡南エリア
- 北九州エリア
- 中津エリア
- 久留米・筑後エリア
- 佐賀県全域
- 佐賀市エリア
- 唐津・伊万里エリア
- 九州全域
- その他エリア

建築プランナー 一級建築士事務所

家族でゆったりたりくつろぐソファから、大きな空が見える！5層になった家



4層目にあるLDK。階段手すりは、子育て仕様にネットでカバー。キッチン隣のフリースペースは、書斎→猫ちゃんスペース→子どものおもちゃ置き場へと用途を変えながら常に大活躍！「実験的につくってみたいでしたがこれはお勧めです」とnaomiさん（見聞き写真は全て施工例）

暮らしやすさを追求した設計力
家族の成長に合わせて変化する家

夫婦2人暮らしのときに設計した我が家。今はお子さんと猫ちゃんとの4人暮らし。同社住空間デザイナーnaomiさんの家は、少しずつ形を変えながら「今」にフィットした暮らしを実現している。妻として母として自分が設計した家に暮らし、使い勝手は？このスペースは必要？距離感、は？視線は？子育てのしやすさは？など、より良い提案につながるべく飽くなき探求を継続中。もちろん我が家も難しい土地に建っているが、だからこそできる設計や間取りが、暮らしに潤いをもたらしている。

naomiさんのプランは、その家族の行動パターンや趣味嗜好を細かくヒアリングしてつくられる。中でも、日々の暮らしに必要な食事や洗濯など、生活スタイルがぐんと便利になるプランに定評がある。1棟まるごとエコ暖房で夏は涼しく冬は快適な住まいに、会話や多彩なシーンが生まれる仕掛けをつくり、暮らしやすさに彩を添える。ブログでも土地の特徴を見事に生かした施工例の設計秘話を掲載。ご確認を。

このレポートの見どころ

-  難しい敷地条件でもプラスに変え要望を満たす
-  施主の行動や好み等精密なヒアリングをもとに提案
-  外断熱+二重通気工法 吹き抜け大空間も快適



玄関を入ると1階に主寝室と書斎。書斎はいつでも勉強部屋になるかもしれない



暮らしながらいつも空を感じることができる贅沢な設計。窓の向こうがデッキスペース



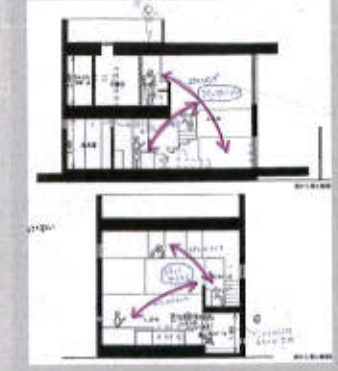
家は急勾配の坂の上。変形地だが角地にある。土地の利点を生かしてつくったセカンドリビングは、外からの視線を気にすることなく過ごせるプライベートテラス。室内からも目が届く

プラン 家族を想い土地を読む、手描きプラン

ファーストヒアリングの後、naomiさんはご家族の雰囲気や、希望などを元にプランを作成。「冒険家」「中庭家」など、その土地や家族に合った間取り



や外観デザイン、それに伴う断面図を何通りか作成し提案してくれる。「ただいま」と帰ってきてそれから…の動線や、階をまたぐ目線の行き交い方なども記しており、暮らしがイメージしやすい。防犯面での配慮から収納提案まで細かな気配りがうれしい。



ソファでくつろぐ家族と視線の高さが同じになるように、リビングから一段下げてつくったキッチンスペース。親の様子に気がなる子どもも、ここから話しかけてくれるから安心

デザイン 間口2mの変形地を見晴らし最高の家に

間口に駐車スペースを広く取り、家は土地の南端に。「それならば」と5層目にセカンドリビングを設け見晴らしを最大限に生かした。リビングの天井を高く、また視線が窓へ向かう設計で開放的に！1層目は収納、3層目には水回りをもとめスッキリ暮らせる。



防犯面を最大限に考慮したシンプルな外観。naomiさんのアイデアが詰まった我が家だ



バスコートまで見渡せる開放感！洗濯機置き場も奥で守られるのも嬉しい

もっと詳しく知るにはこちら
建築プランナー 一級建築士事務所

建築プランナー（株）
〈住所〉福岡県福岡市東区和田4-3-3
(TEL) 092-512-3931
(URL) <http://www.kpikp.co.jp/>

問い合わせ先
Free 0800-808-8845
※お電話は、一部の時間帯は繋がらない場合があります（ご利用時注意）
まとめて資料請求番号▶▶511013

この会社の事例を見る▶▶P151



住空間デザイナー naomi



- 価格の目安
お問い合わせください
※最初のご相談の際には、家づくりにかかるトータル金額をご提示いたします
- 商品データ
●フリープラン
(工法・構造) 木造軸組、鉄筋コンクリート、重量鉄骨他。実現したい暮らし方、デザイン、場所、予算によってプロの建築家として、工法に決まらずに自由な発想の提案を心がけています
(標準工期) 約5ヶ月
(商品の特徴)
外断熱・二重通気工法、断熱サッシ、複層ガラスなどを使い、断熱性と省エネ性は、現在の日本の最高基準「トップランナー基準」以上を標準仕様としています。
さらに、当社オリジナルの「1棟まるごとエコ暖房」は、真冬の寒さをしのぐ季節でも、1棟まるごと暖かい暖房方式です。家中の温度差がない立体的な全体暖房なので、廊下やトイレ、浴室が寒いということもありません。深夜電力を使うので、とても家計に優しいエコ暖房です
- 施工対応エリア
建てた後もオーナー様に満足いただけるよう、徹底管理の可能なように、事務時間から翌々40分以内で出向くことができるエリア。年間12棟標準定対応をさせて頂いております
- アフター・保証
JICによる住宅瑕疵担保責任保険
アフターメンテナンスに期間はありません。不安や異常を感じたらすぐにご連絡ください
- 会社概要
(設立) 1996年7月16日
(資本金) 1000万円
(従業員数) 7名
(FAX) 092-512-2512
(URL) <http://www.kpikp.co.jp/>
(E-mail) info@kpikp.co.jp
(対応可能工法) 木造軸組、鉄筋コンクリート、重量鉄骨他
(施工実績) 10棟 (2012年)
(建設業許可番号) 福岡県知事 (株) 第2096号
(建築士事務所登録) 一級建築士事務所登録
福岡県知事登録 第112371号
(宅建業免許番号) 福岡県知事 (4) 第13506号